



for your
precious moments



for your
precious moments

Japan PENTAX Corporation
2-36-9, Maeno-cho, Itabashi-ku, Tokio 174-8639, JAPAN

Europe PENTAX Europe GmbH
Julius-Vosseler-Straße 104, 22527 Hamburg, TYSKLAND
www.pentax-community.com, www.pentax.de

Norge Fovi AS, Gjerdrumsvei 10D, Postboks 4605 Nydalen,
0405 Oslo, NORGE, www.pentax.no

Fabrikanten forbeholder seg rett til å endre teknikk, design og
utstyr, uten varsel.
September 2006

AP033115/ISM 15092006

Din forhandler:



PENTAX DIGITALE KAMERAER
Høsten 2006

PENTAX

PENTAX

PENTAX kameraer følger ingen trend. De ligger foran trenden.

Verden forandrer seg hver dag og blir litt annerledes, muligens vakrere. I over 85 år har PENTAX fulgt samme motto: gjør det bedre. Som et resultat av dette har optiske produkter fra PENTAX alltid hatt en legendarisk status. Fordi vårt mål ikke er å produsere moteartikler med kort levetid, men i stedet tidløs innovasjon.

Resultatet av dette er åpenbart og bekreftet av utallige æresbevisninger og verdensrekorder. For eksempel innen foto: 1952: det første japanske SLR-kamera. 1986: verdens første kompakte kamera med zoom. 1997: det første middels store kamera med utskiftbar linse og autofokus. 2001: det minste 4,0 megapiksel digitalkamera. 2002: verdens første kikkert med integrert digitalkamera og TFT-monitor. 2003: det patenterte systemet SlidingLens, som gjør at en optisk 3X zoomlinse kan integreres med et 2 cm tykt kamerahus. Og i 2005: Optio WP, det første digitale kameraet som kan brukes under vann på dybder ned til 1,5 m.

Og i denne katalogen introduserer vi deg til enda en innovasjon fra PENTAX som er først ute i verden: det nye Optio A20, verdens minste 10 megapiksels digitalkamera med bildestabilisator.

PENTAX tilbyr en rekke kameraer som med sikkerhet vil passe til dine behov og krav.:

- **Serien Optio A:**
Preminumsmodellene for de høyeste krav.
- **Serien Optio W:**
Vanntette kameraer for sport og fritid.
- **Serien Optio T:**
Med berøringsdisplay for enkel, logisk bruk.
- **Serien Optio M:**
All-round kameraer for enhver situasjon.
- **Serien Optio E:**
De enkleste modellene fra PENTAX.

Når du holder et av våre kameraer i hånden vil du umiddelbart sette pris på utseendet og kvaliteten av designet. Og glede deg over dette om og om igjen.



Innhold

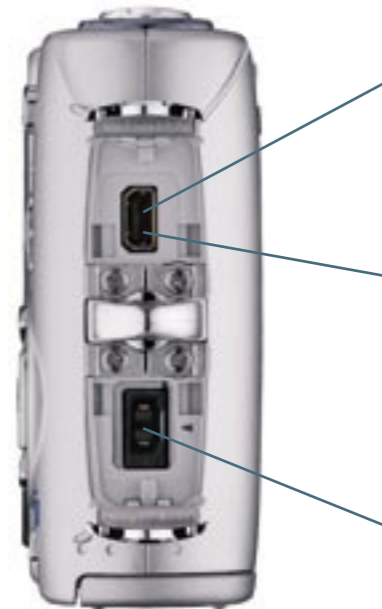
Etter at bildet er tatt	04 – 05
Filmprogrammer	06
Fotofunksjoner	07
■ Optio A20	08 – 09
■ Optio W20	10 – 11
■ Optio T20	12 – 13
■ Optio S7	14 – 15
■ Optio M20	16 – 17
■ Optio E20	18 – 19
■ K100D/K110D	20 – 21
■ K10D	22 – 23
Tilbehør	24 – 25
Tekniske opplysninger	26 – 27

Press først, trykk etterpå.

Det eneste du må utvikle her: tilkoblingskabelen.

Forskjellen mellom analoge og digitale fotografier er denne: digitale bilder gir deg så mange flere muligheter enn bare å bestille kopier fra negativene. Og teknologiene i alle PENTAX digitalkameraer gjør det lett for deg.

Idet du trykker på utløseren blir dette øyeblikket fanget på minnekortet – et øyeblikk du kan gjøre noe med. Med de universale grensesnittene kan du koble kameraet direkte til en computer eller et TV-apparat. Og den utrolig enkle programvaren gjør det mulig for deg å vise bildene dine direkte, eller å laste dem ned.



Fiks ferdig: med den siste USB 2.0-teknologien er bildene på din computer på et blunk.

For direktekobling til TV: AV-tilkoblingen lar deg se bildene dine på TV-skjermen.

Alltid nok strøm. Når kameraet er koblet til computeren eller blir brukt som avspilingsenhet for ditt TV-apparat, sørger strømforsyningen fra nettet for tilstrekkelig og vedvarende strøm.

De vakre øyeblikkene inneholder så mye. Fang det hele.

Det er mer enn god gammel sentimentalitet å lage og ordne album med din kjære samling av bilder, med personlige notater, med billetter eller kvitteringer fra favorittrestaurantene. Dette er heller ikke noe problem med digitale bilder – det motsatte er faktisk tilfelle. Fordi du kan ta kopier av høy kvalitet hjemme eller på den lokale fotolab'en.

Alle PENTAX digitalkameraer er kompatible med industristandarden PictBridge. Bare koble kameraet ditt direkte til en fotoprinter og lag dine egne bildekopier med høy kvalitet hjemme. Eller simpelthen koble til en computer og overfør bildene via internett til et spesialisert fotolaboratorium for å få et perfekt og profesjonelt resultat. Den høye oppløsningen til PENTAX digitalkameraer gir deg den finkornede kvaliteten som du ville kreve av et vanlig analogt fotografi.



Du kan arbeide med bildene dine mens de fremdeles er i kameraet. Hvis du vil gjøre mer detaljert redigering, tilbyr den leverte programvaren ACDSee en mengde funksjoner for finjustering på din egen computer. Selv når bildet ikke er rammet inn slik du ville ha det, er dette en smal sak å fikse. Bare skjær ut det du vil ha og forandre på størrelsen får å få ditt perfekte foto.

Bemerk: kamerafunksjonene kan variere på den enkelte modell

Dette er kommandoen du skal merke deg: "og...Action!"

Filmfunksjonen til PENTAX digitalkameraer.

Det finnes situasjoner som et stillbilde ikke kan fange essensen av – fordi essensen i bildet er subjektets bevegelse. En skateboarder, et osende damplokomotiv, eller en surfer på en brytende bølge. Alle PENTAX kompakte digitalkameraer har en filmfunksjon. Alt du behøver å gjøre er å trykke på en knapp for å ta opp film med lyd.

Det er like enkelt å behandle filmklipp som fotografier. Filmfileneer kompatible med de fleste standardprogrammer for PC eller Mac (f.eks. Windows Media Player® eller Quicktime®).



De finjusterte fotomodusene sørger for nøyaktig eksponering og perfekte farger i en rekke situasjoner. I tillegg til eksponeringskontroll, blir også kontrast og andre fotografiske parametere satt automatisk. I landskapsmodus legges det vekt på naturlige farger. I sportsmodus velges en høy lukkerhastighet for å gi skarpere bilder av subjekter i bevegelse. Det finnes til og med en fotomodus for å fange herligheten i en soloppgang, og som gjør dette naturens mirakel til en fest for øyet.



Dette er fremdeles det viktigste ordet: "Smil!"

PENTAX digitalkameraer, funksjoner.

Hvert motiv er forskjellig. PENTAX digitalkameraer tilbyr utallige fotofunksjoner som hjelper kameraet å gjøre nødvendige finjusteringer for at hvert bilde skal bli best mulig.



Med reduksjon av røde øyne



Maroområde



Berørings skjerm (Optio T20)



Rammefunksjon

De røde øynene er nå historie. Med en korrigerende funksjon som kan benyttes umiddelbart etter at bildet er lagret, kan du endelig fjerne de røde øynene fra dine fotografier.

Du kan endre og spesifisere området som kameraet skal fokusere på – om dette er et bilde av en fjellkjede med maksimal fokuseringsavstand, eller av en blomst innenfor makroområdet – for å sørge for optimal skarphet. Noen modeller har til og med flere felter for måling av fokus, slik at du kan være mer kreativ.

Å bruke at Optio T20 er spesielt enkelt. Med en lett berøring med fingertuppen på den store 3" berørings skjermen velger du alle funksjoner raskt og komfortabelt. Med den spesielle styluspennen kan du tilføre en personlig kommentar eller en tegning – rett i kameraet.

For de spesielle bildene som du vil dele med andre, trykke ut eller sende med e-post, kan du legge til en dekorativ ramme, rett i kameraet. Bare velg en av de ulike rammene og bruk den på bildet.

Det som pleide å være en tidkrevende og dyr prosess kan nå utføres direkte på noen PENTAX digitalkameraer (for eksempel på Optio A20) uten tilleggsutstyr. Du kan redigere, kutte og skjøte sammen filmklippene rett i kameraet, og kun beholde det aller beste.



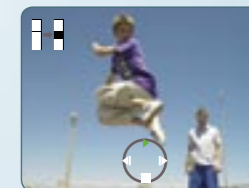
Uten reduksjon av røde øyne



Uendelig område



Fotoillustrasjon (Optio T20)



Video kutt/spleis

Merk: kameraenes spesifikke funksjoner kan variere.

Edelstener blir verdifulle ved faktisk å få størrelsen redusert av beskjæring og polering. Denne prosessen skaper deres unike karakter, kvalitet og form. PENTAX ingeniører har brukt samme prinsipp under utviklingen av Optio A20. Resultatet er det minste og kanskje det vakreste kompakte kamera i sin klasse. Med oppløsning på 10 megapiksler og med "Bildestabilisering", tar du knivskarpe, feilfrie bilder. Optio A20 kan ikke beskrives med ordet "design". Ordet "perfekt" er mye bedre, fordi Optio A20 virkelig er klassisk, både utvendig og innvendig. Det følger ingen trend, men har sin egen stil. Dens hovedegenskap er skarpheten. Se selv.



Optio A20

Skjønnhet for øynene, kvalitet for forstanden.



Stil er stadig vekk den beste.

- > 10 megapiksler og stor 1/1,8" sensor for beste bildekvalitet
- > 3x optisk zoom
- > Dobbel "Bildestabilisering"
- > 2,5" TFT-monitor
- > Glidende linsesystem
- > Kompatibelt med SDHC minnekort

Hvert digitalkamera gjenspeiler sin eiers stil. Optio A20 har et tiltrekkende ytre med sin glinsende finish og unike kompakthet. På innsiden finner vi den beste teknologien fra PENTAX: optisk/mekanisk "Bildestabilisering" hindrer uklare bilder selv med lave lukkerhastigheter – noe andre kameraer ikke oppnår. Den elektroniske bildestabilisatoren gir skarpe videobilder. Og programvaren ASIC® behandler grafiske data raskere og bedre. Optio A20 gir praktiske løsninger på fotografiske problemer.

Ideen er å få det meste ut av fritiden – helst under en skyfri himmel. Ta lang sykkeltur eller en spasertur over endeløse sanddyner mot horisonten: uansett hvor du går kan du fotografere hele opplevelsen med pålitelige Option W20. Hvis du blir overrasket av en brå sommerstorm – ikke noe problem. Optio W20 er fullstendig vanntett. Dermed kan du ta dette kameraet med deg når du surfer, på kajakkture eller ned et stryk på en flåte. Og hvis du vil sjekke bildene dine etter en dag på stranden full av hendelser, ikke vær redd. Kameraet er også støvtett. PENTAX Optio W20 er det eneste kameraet som kan følge deg under alle forhold – fra fjelltopp til bølgetopp.

Optio W20

Verden er full av vidunderlige fasetter.
Ta bilde av dem alle.



Endre perspektivet på livet ditt.

Der du går, går også Option W20: vanntett og beskyttet mot sand og støv, dette er PENTAX kameraet som ikke kjenner noen grenser. Surfing, ned elvestryk med flåte, sykkelstur eller vakre netter på en fiskebåt: med oppløsning på 7 megapiksler, intern 3x optisk zoom og elektronisk bildestabilisering, har du det som trengs for å ta virkelig skarpe bilder og VGA-video. Optio W20 er kameraet for mennesker som nyter naturen.

- > 7 megapiksler
- > 3x optisk zoom
- > Vanntett til 1,5 m
- > Elektronisk bildestabilisering
- > 2,5" TFT-monitor
- > VGA videofunksjon (640 x 480 piksler) med 15 av 30 bilder/sek.
- > Kompatibelt med SD/CF minnekort

Kreativitet begynner i tankene, og bør ikke begrenses av kameraet. De som maler eller fotograferer drives av behovet for å gjøre noe nytt. Optio T20 tar vare på talentet ditt ved å forenkle bruken. Det har et spesielt stort 3" berøringsdisplay: som fotograf vil du se alle de minste detaljer i høy oppløsning. Du kan skrive eller tegne direkte på bildet med styluspennen. Ta et foto og tegn en pil på motivet for å indikere en eller annen detalj – alle som ser det vil forstå akkurat hva du mener. Målet med kreativitet er å gjøre ting enklere. Optio T20 forstår dette, en enkel berøring med fingeren på monitoren er alt du trenger for å gjøre dine valg.



Optio T20

Et bilde og noen linjer er alt du trenger for å beskrive detaljer.



Alt med en fingertupp.

Store skjermer finnes ikke bare på kino. Det 3" store berøringsdisplayet på Optio T20 viser dine fotografier og VGA filmklipp så stort at veldig få kameraer kan måle seg. Og skjermen er utrolig fleksibel. Du kan skrive eller tegne på fotografiene med styluspennen, og du kan lett styre gjennom alle kamerafunksjoner med en fingertupp. Resultatet er ypperlige bilder, garantert av en oppløsning på 7 megapiksler, en 3x optisk zoom, og av elektronisk bildestabilisering. En ide er bare god hvis den settes godt ut i livet – med Optio T20 er ideen optimal.

- > 7 megapiksler
- > 3x optisk zoom
- > Nyutviklet berøringsdisplay
- > 3" TFT-monitor (76 mm diagonalt)
- > Skrive og tegne med styluspenn
- > Stor minnekapasitet med SDHC minnekort



Det er noen oppfinnelser som former vår fremtid: det glidende linsesystemet i kompakte digitalkameraer er en slik. PENTAX fant opp dette unike systemet og brukte det i sin Optio-serie for 3 år siden. Vertikalt justerbare linser i den optiske zoomlinsen gjorde det mulig å produsere ultraslanke kameraer for første gang. Kameraene i serien Optio S er klassikere fordi de helt fra begynnelsen har inspirert et nytt trinn i utviklingen, der de viser tidløs eleganse kombinert med fremragende teknologi. Optio S7 fortsetter denne tradisjonen. Med høyere oppløsning og de siste tekniske funksjonene til PENTAX, gjør kameraet fotografering til noe vakkert, å gi liv til en følelse.

Optio S7

Fortsettelsen på en suksesshistorie:
en klassiker for nåtiden.



Skjerper sansene.

Perfeksjon er den ytre presentasjonen av indre storhet. Nye Optio S7 følger denne sine forgjengeres tradisjoner. Med sine 7 megapiksels oppløsning, 3x optiske zoom, slanke metallhus, elektroniske bildestabilisering mot kamerarystelser og med en stor og lys 2,5" TFT-skjerm, har dette kameraet alt som en riktig klassiker behøver. Det kan til og med kjenne igjen ansikter: automatisk ansiktgjenkjenning gir de beste portretter med perfekt fokus og eksponering.

- > 7 megapiksler
- > 3x optisk zoom
- > Elektronisk bildestabilisering
- > 2,5" TFT-monitor
- > Glidende linsesystem
- > Kompatibelt med SDHC minnekort
- > VGA filmfunksjon (640 x 480 piksler), med "Bildestabilisering" for film

De vakreste tingene i verden kan virke banale ved første øyekast: lyset som glitrer i vannet, tremønstret i en gammel bordplate, latteren som bobler frem når en spesiell drøm blir til virkelighet. Enkle ting som høres huskes og tas vare på – så de kan nytes om og om igjen. Optio M20 er det perfekte kamera for disse spesielle øyeblikkene. Det gjør ganske enkelt fotografering enklere. Slå det på, trykk på utløseren – og et nytt godt foto lagres på minnekortet. Ikke bare det, men Optio M20 virker både med lithiumbatterier med lang levetid og med vanlig AA-batterier. Du vil aldri gå tom for batterier – og med sitt gjennomførte strømsparende design har du ekstra lang levetid for batteriene. Vil du slå over fra foto til film? Du trenger ikke å løpe etter manualen – som alle digitalkameraer fra PENTAX er innstillingene så enkle at selv nybegynnere kan ta foto som en profesjonell.



Optio M20

Ditt kamera bør kun gjøre én ting:
ta perfekte bilder.



Glede for familien.

Ditt første møte med Optio M20 bør være en behagelig overraskelse. Du vil bli forbløffet over hvor godt kameraet ligger i hånden. Slå det på og se motivet foran deg på den store 2,5" TFT-monitoren. Med en 3x optisk zoomlinse er alle detaljer og riktig ramme rett foran øynene dine. Alt du trenger nå er å trykke lett med fingertuppen, og bildet blir tatt. Å printe ut papirkopier av bilder er like lett og raskt – og helt uten computere eller kabler! Bare koble Optio M20 til en skriver med støtte for ImageLink, og du vil ha det spesielle fotografiet i hånden på et blunk.

- > Oppløsning på 7 megapiksler og stor 1/2,5" CCD-sensor
- > 3x optisk zoom
- > Kan brukes med AA-batterier
- > Strømbesparende system
- > 2,5" TFT-monitor
- > Fargefiltere for interessante spseialeffekter

Det er moro når det går lett. Hvis alle forstår det, kan alle gjøre det. Enkelthet er også prinsippet bak kameraet Optio E20 – et kamera med funksjoner som er redusert til det helt nødvendige. Det som skiller det ut er optikk med høy kvalitet og enkel betjening. Alle kan betjene det. De viktigste funksjonene er På/Av-knappen, zoom-spaken og utløserknappen. Hvis du vil ta opp film, dreier du kanskje enkelt på modusvelgeren starter opptaket. Det finnes utallige muligheter med Optio E20, og alle sammen er artige. Kameraet tilbyr en rekke funksjoner som du kan bruke, eller la være. Når du vil, hvis du vil. Ikke noe stress – bare ha det moro.



Optio E20

Du kommer raskere frem hvis du tar den enkleste veien.



Slapp av.

Hva er det du minst ønsker deg? Mer stress i din verdifulle fritid? Da er Optio E20 det perfekte kamera for deg. Det kombinerer moderne teknologi, PENTAX optikk av høy kvalitet, og enkel intuitiv betjening i kompakt form. Mindre betyr mer her – og det er en fordel. Optio E20 er laget for ukomplisert og morsom fotografering. Det gjør alt enklere for deg.

- > 6 megapiksler med stor 1/2,5" CCD-sensor
- > 3x optisk zoomlinse
- > Kompatibelt med AA-batterier
- > 2,4" TFT-monitor
- > Modusvelger for enkel betjening

Det er viktig å holde øynene åpne i livet, for å få med seg alle de vakre detaljene. Du kan kun fotografere det du ser. For å fange motivet nøyaktig som du ser det, behøver du et SLR-kamera, fordi det du ser i søkeren er nøyaktig det som blir fotografert. K100D (med "Bildestabilisering") og dets søstermodell K110D forenkler avansert SLR-teknologi med enkel betjening og praktisk størrelse. En rekke programmerte moduser gjør prosessen enklere. K100D er lite, lett og innehar all optikk og teknologi som PENTAX er berømt for – og resultatet er fotografier med fremragende klarhet og utstråling.

Du finner flere opplysninger i vår produktbrosjyre "K100D" og "K110D", som du finner på www.pentax.no, eller som du får fra forhandler.

K100D / K110D

På veien til perfektion trenger du ikke mye bagasje. En liten veske er nok.



Ta en SLR-tur.

Ikke noe i fotoverdenen kan sammenlignes med SLR. Det samme kan sies om K100D/K110D – med PENTAX SLR objektiver som tilleggsbonus. Med dimensjonene 129,5x92,5x70 mm, og med en vekt på kun 560 g passer det enkelt i en kompakt reisebag, og dermed er det kanskje det beste SLR-kameraet på tur. Det er også kompatibelt med eldre PENTAX K-linser, noe som garanterer glimrende veggtrofeer fra enhver fotosafari.

- > 6,1 megapiksler CCD-sensor (23,5 x 15,7 mm)
- > 2,5" TFT vidvinkel monitor med 210.000 piksler
- > Bildemoduser for perfekte resultater
- > "Bildestabilisering" (K100D)
- > Solid metallhus for hverdagsbruk

Utfordringer er muligheter som du ikke har råd til å miste. Jo flere detaljer, lag og dynamikk i motivet, desto høyere er kravet til fotograf, kamera og objektiv. Alle som deltar i en duell med lys og skygge kan vinne med det nye PENTAX K10D SLR. Optikken og opptaksteknologien er overlegne i alle situasjoner, og alle farger, nyanser og detaljer fanges på minnekortet med gnistrende oppløsning. Selv ikke et tropisk miljø er problematisk, fordi pakningene gjør huset motstandsdyktig mot støv og fuktighet. Du kan fotografere med en hastighet på opp til 3 bilder/sek. til minnekortet er fullt. Men den virkelige nyheten er 2-kanals CCD med 10 megapiksels oppløsning og 22-bit teknologi. Blenderåpning, lukkerhastighet og ISO-verdi kan justeres i vilkårlige kombinasjoner – de to SHIFT-hjulene gjør dette enkelt. Prøv K10D – og nå dine mål.

Du finner flere opplysninger i vår produktbrosjyre "K10D", som er tilgjengelig på www.pentax.no, eller fra din lokale forhandler.

K10D

Profesjonalitet er et spørsmål om holdning – og utstyr!



Her vises overlegenhet.

Kvaliteten finnes i alle detaljer. PENTAX utviklet K10D med et sterkt metallhus for å oppfylle profesjonelle krav. Du finner øyeblikkelig motivet ditt med den lyse pentaprisme søkeren – perfekt for evaluering av lys og farger. Metoder for fokusering kan velges fritt og bildestabiliseringsens optomagnetiske 3D-sensor er et god hjelp mot uklare bilder. Med den enkle menyen er dette kameraet som lar deg konsentrere deg helt og holdent om det viktige: motivet.

- > 10 megapiksler CCD (23,5 x 15,7 mm)
- > "Bildestabilisering" for knivskarpe bilder
- > Stabilt metallhus
- > Rask signalprosessering med den nye ASIC-enheten (PRIME)
- > Raskere autofokus med de nye Ultrasonic-objektivene

Kjøp et kamera. Få mye mer.

Fotografen bestemmer motivet, kameraet tar bildet, og tilbehøret gjør det lettere for deg. PENTAX digitalkameraer leveres med følgende standardutstyr.

> Programvarepakke

ACDSee for PENTAX gjør mer ut av bildene dine. Ikke bare kan du bruke den til å overføre bildene dine til en computer, men du har også andre funksjoner. I lystabellmodus kan du tildele nye navn, arrangere og arkivere bilder, skrive beskrivelser for å skape referanser. I redigeringsmodus kan du fjerne røde øyne, justere farge og kontrast og beskjære hvert bilde individuelt. For å skrive ut bildene dine bruker du utskriftsmodus der du kan spesifisere bildestørrelse, kvalitet og antall kopier.

> Batterilader

Stedet der du lader opp batteriene. Sempelthen sett batteriene inn i laderen.

> Oppladbare batterier

Batteriene forsyner kameraet med strøm, og de lades opp igjen i batteriladeren. Hvis du vil være sikker på at du alltid har nok strøm, bør du alltid ha på deg et reservesett.

> USB-kabel

Kobling mellom kamera og computer: USB 2.0 teknologi gir lynrask overføring.

> AV-kabel

Et foto er bedre et fjernsyn. AV-kablen lar deg koble kameraet direkte til TV-apparatet.

> Bærerem

Ditt kamera er sikkert festet rundt håndleddet, selv når du beveger deg over steinete grunn.

Tilbehøret som beskrives på denne siden er muligens ikke kompatibelt med alle kameraer.

Hvis kameraene kan gjøre alt dette – hva mer finnes?

Et PENTAX kamera er alt du behøver. Men det finnes mer som kan øke din glede av fotografering. Alle har sin oppfatning av hva et fotografi bør være og hvordan det skal tas. PENTAX tilbyr utvidete tilbehørsprogrammer som forsterker kameraet på perfekt vis.



Nyt godt reisefølge på dine reiser.

For hvert PENTAX kamera finnes det en perfekt bæreseske, elegant og sporty. Laget av nylon eller lær beskytter den kameraet på beste måte.



Serien Optio S



Serien Optio A



Serien Optio W



Serien Optio T



Serien Optio M



Serien Optio E



Serien SLR K



Fjernkontroll E og F

Ideelt hvis du selv vil være med i bildet, eller for når kameraet må være helt i ro. Fjernkontrollen styrer utløseren og utvidet fjernkontroll støtter også zoom.



Bærestropp
O-ST30 og O-ST24
Hvis du ofte bærer kameraet ditt, vil en spesiell bærestropp kunne øke din komfort. Velg mellom en sporty nylonstropp (O-ST30) og lærstroppen av høy kvalitet (O-ST24)!



Nettadaptere

Når du skal bruke kameraet i lengre tid med samme posisjon – for eksempel for å kunne se bilder på TV-apparatet – bør du koble det til en vekselstrømsadapter for å spare på batteriene.



Batterier

Det er viktig for digital fotografering å ha nok strøm. Med reservebatterier gjør du deg uavhengig av strømkildene, slik at du kan fotografere uten å forberede deg.



Displaybeskyttende folie

PENTAX digitalkameraer har store skjermer. Beskyttende plastfolie er tilgjengelige i alle størrelser, for å beskytte skjermen mot riper og for at ditt kamera skal være elegant.

Tekniske data

	Optio A20	Optio W20	Optio T20	Optio S7	Optio M20	Optio E20
CCD	10,37 MP – totalt / 10,5 MP – effektivt 1/1,8" Interline overførings-CCD med primært fargefilter, 3x12 bit	7,41 MP – totalt / 7,0 MP – effektivt 1/2,5" Interline overførings-CCD med primært fargefilter, 3x12 bit	7,38 MP – totalt / 7,0 MP – effektivt 1/2,5" interline overførings-CCD med primært fargefilter, 3x12 bit	7,38 MP – totalt / 7,0 MP – effektivt 1/2,5" interline overførings-CCD med primært fargefilter, 3x12 bit	7,38 MP – totalt / 7,0 MP – effektivt 1/2,5" interline overførings-CCD med primært fargefilter, 3x12 bit	6,36 MP – totalt / 6,0 MP – effektivt 1/2,5" interline overførings-CCD med primært fargefilter, 3x12 bit
Linse	7,9–23,7 mm (38–114 mm i 35 mm format), 7 elementer i 5 grupper (3 grupper dobbeltsidige asferiske linseelementer), 3x optisk zoom, 4x digital zoom	6,3–18,9 mm (38–114 mm i 35 mm format), 11 elementer i 9 grupper (2 dobbeltsidige, 1 enkeltstående asferiske linseelementer), 3x optisk zoom, 4x digital zoom	6,2–18,6 mm (37,5–112,5 mm i 35 mm format), 6 elementer i 5 grupper (2 dobbeltsidige asferiske linseelementer), 3x optisk zoom, 4x digital zoom	6,2–18,6 mm (37,5–112,5 mm i 35 mm format), 6 elementer i 5 grupper (2 dobbeltsidige linseelementer), 3x optisk zoom, 4x digital zoom	6,3–18,9 mm (38–114 mm i 35 mm format), 6 elementer i 5 grupper (1 dobbeltsidig linseelement), 3x optisk zoom, 4x digital zoom	5,5–16,5 mm (34–102 mm i 35 mm format), 6 elementer i 5 grupper (2 dobbeltsidige asferiske linseelementer), 3x optisk zoom, 4x digital zoom
Monitor	2,5" TFT-monitor, 100% søker, ca. 232.000 piksler	2,5" TFT-monitor, ca. 115.000 piksler, lav refleksjonstype	3" TFT-monitor, ca. 230.000 piksler, berøringsdisplay	2,5" TFT-monitor, 100% søker, ca. 232.000 piksler	2,5" TFT-monitor, 100% søker, ca. 115.000 piksler	2,5" TFT-monitor, ca. 112.000 piksler
Bildeformater	Foto: JPEG (Exif 2.2), DCF, DPOF, PRINT Image Matching III Video: AVI (MPEG-4, DivX®-Format), med lyd, Film "Bildestabilisering" Lyd: WAV (PCM, mono)	Foto: JPEG (Exif 2.2), DCF, DPOF, PRINT Image Matching III Video: MOV (Motion JPEG), med lyd, Film "Bildestabilisering" Lyd: WAV (PCM, mono)	Foto: JPEG (Exif 2.2), DCF, DPOF, PRINT Image Matching III Video: AVI (Motion JPEG), med lyd Lyd: WAV (mono)	Foto: JPEG (Exif 2.2), DCF, DPOF, PRINT Image Matching III Video: AVI (DivX® kompatibel med MPEG-4), med lyd, Film "Bildestabilisering" Lyd: WAV (ADPCM, mono)	Foto: JPEG (Exif 2.2), DCF, DPOF, PRINT Image Matching III Video: MOV (Motion JPEG), med lyd, Film "Bildestabilisering" Lyd: WAV (ADPCM, mono)	Foto: JPEG (Exif 2.2), DCF, DPOF, PRINT Image Matching III Video: AVI (Motion JPEG), mit Ton
Fokus	5 punkters kontrastsystem med autofokus-assisterende lys, som kan slå mellom Spot AF, manuell fokus og paneringsfokus, AF-sporing for objekter som beveger seg Normal: 0,35 m – ∞ Makro: 0,12–0,4 m (vidvinkel) Supermakro: 0,06–0,15 m (vidvinkel)	9 punkters kontrastsystem som kan slå over til punkt-AF for å spore bevegelige motiver Normal: 0,4 m – ∞ Makro: 0,01–0,6 m (ved 6,3 mm) Pan-fokus: 1,5 m – ∞ (vidvinkel) Manuelt: 0,01 m – ∞ (vidvinkel)	5 punkters kontrastsystem med autofokus-assisterende lys, som kan slå over til punkt-AF Normal: 0,4 m – ∞ Makro: 0,15–0,5 m (vidvinkel) Landskap: ∞ Pan-fokus: 1,2 m – ∞ (vidvinkel) Manuelt: 0,15 m – ∞ (vidvinkel) Fokusbegrensning av: 0,15 m – ∞ (vidvinkel)	5 punkters kontrastsystem med autofokus-assisterende lys, veksling mellom punkt-AF og manuell fokus, AF-sporing for bevegelige motiver Normal: 0,4 m – ∞ Makro: 0,15–0,5 m (vidvinkel) Manuelt: 0,15 m – ∞	9 punkters kontrastsystem med veksling mellom punkt-AF og manuell fokus, AF-sporing for bevegelige motiver, Fokuslås Normal: 0,4 m – ∞ Makro: 0,1–1,0 m (vidvinkel) Manuelt: 0,1 m – ∞ (vidvinkel) Super makro: 0,05–0,4 m	Kontrastsystem med veksling til landskap (∞) Normal: 0,4 m – ∞ Makro: 0,06 m – ∞ (vidvinkel)
Eksponeringsprogrammer	TTL-måling, veksling mellom flere segmenter, Sentervektet måling og punktmåling, Lukkerhastigheter: ca. 1/2.000–4 sek. Programmert automatisk, Bildemoduser: nattemotiv, video, lyd, landskap, blomster, portrett, barn, sport, stearinlys, surf+snø, mat, kjæledyr, uklart reduksjon, tekst, åpningsprioritet Eksponeringskompensasjon: ±2 EV (1/3 trinn)	TTL-måling, valgbar mellom multisegment, sentervektet måling eller punktmåling lukkerhastigheter: ca. 1/2.000–4 sek. Programmert automatisk, Bildemoduser: nattemotiv, video, lyd, synkronlydopptak, landskap, blomster, portrett, undervanns, sport, surf+snø, barn, mat, kjæledyr, stearinlys, mykt, fyrverkeri, selvportrett, naturlige hudfarger, museum, rapport, undervannsfilm, skjelvereduksjon, tekst, ramme Eksponeringskompensasjon: ±2 EV (1/3 trinn)	TTL-måling, veksling mellom multisegment, sentervektet måling eller punktmåling Lukkerhastigheter: ca. 1/2.000–4 sek. Programmert automatisk, Bildemoduser: nattemotiv, video, lyd, landskap, blomster, portrett, sport, surf+snø, mat, kjæledyr, ramme Eksponeringskompensasjon: ±2 EV (1/3 trinn)	TTL-måling, veksling mellom multisegment, sentervektet måling eller punktmåling Lukkerhastigheter: ca. 1/2.000–4 sek. Programmert automatisk, Bildemoduser: nattemotiv, video, lyd, landskap, blomster, barn, mat, portrett, sport, tekst, museum, ramme sammensatt, surf+snø, kjæledyr, skjelvereduksjon, rapport Eksponeringskompensasjon: ±2 EV (1/3 trinn)	TTL-måling, veksling mellom multisegment, sentervektet måling eller punktmåling Lukkerhastigheter: ca. 1/1.200–4 sek. Programmert automatisk, Bildemoduser: nattemotiv, video, lyd, landskap, grønt, blomster, barn, portrett, selvportrett, mykt, fyrverkeri, sport, surf+snø, kjæledyr, skjelvereduksjon Eksponeringskompensasjon: ±2 EV (1/3 trinn)	Sentervektet TTL-måling / punktmåling Lukkerhastigheter: ca. 1/1.000–2 sek. Programmert automatisk, Bildemoduser: video, landskap, nattemotiv, portrett, sport Eksponeringskompensasjon: ±2 EV (1/3 trinn)
Blitz	Innebygget automatisk blitz. Manuell På og Av. Forblitz for reduksjon av "røde øyne"-effekt Blitzdekning (med ISO auto) Vidvinkel: ca. 0,06–7,1 m	Innebygget automatisk blitz. Manuell På og Av. Forblitz for reduksjon av "røde øyne"-effekt Blitzdekning (med ISO auto) Vidvinkel: ca. 0,3–5 m	Innebygget automatisk blitz. Manuell På og Av. Forblitz for reduksjon av "røde øyne"-effekt Blitzdekning (med ISO auto) Vidvinkel: ca. 0,15–4,5 m	Innebygget automatisk blitz. Manuell På og Av. Forblitz for reduksjon av "røde øyne"-effekt Blitzdekning (med ISO auto) Vidvinkel: ca. 0,15–5,1 m	Innebygget automatisk blitz. Manuell På og Av. Forblitz for reduksjon av "røde øyne"-effekt Blitzdekning (med ISO auto) Vidvinkel: ca. 0,5–4 m	Innebygget automatisk blitz. Manuell På og Av. Forblitz for reduksjon av "røde øyne"-effekt Blitzdekning (med ISO auto) Vidvinkel: ca. 0,5–3,4 m
Strøm	Oppladbart Li-Ion batteri D-LI8 Batterikapasitet: ca. 150 bilder* ca. 100 minutter avspilling Vekselstrømsadapter (ekstrautstyr)	Oppladbart Li-Ion batteri D-LI8 Batterikapasitet: ca. 240 bilder* ca. 80 minutter opptak ca. 360 minutter avspilling Vekselstrømsadapter (ekstrautstyr)	Oppladbart Li-Ion batteri D-LI8 Batterikapasitet: ca. 130 bilder* ca. 100 minutter avspilling Vekselstrømsadapter (ekstrautstyr)	Oppladbart Li-Ion batteri D-LI8 Batterikapasitet: ca. 180 bilder* ca. 130 minutter avspilling Vekselstrømsadapter (ekstrautstyr)	2x AA batterier (Lithium, Alkaline, Nickel Og oppladbare Ni-MH batterier, (minimum 2.500 mAh batterier anbefales) Batterikapasitet: (Alkaline) ca. 220 bilder* (NiMh) ca. 460 bilder* (Lithium) ca. 700 bilder* (Alkaline) ca. 500 minutter avspilling Vekselstrømsadapter (ekstrautstyr)	2x AA batterier (Alkaline og oppladbare Ni-MH batterier, minimum 2.500 mAh batterier anbefales) Batterikapasitet: (Alkaline) ca. 100 bilder* Vekselstrømsadapter (ekstrautstyr)
Spesialfunksjoner	13 språk "Bildestabilisering"	13 språk, Vanntett til en dybde på 1,5 m	13 språk, Kamerabetjening via berøringsdisplay	12 språk, kompaktformat	13 språk, strømsparing med høy energiutnyttelse	11 språk
Dimensjoner (BxHxD)/vekt	88,5x54,5x23 mm/125 g	106,5x54,5x23 mm/135 g	95x58,5x19,5 mm/135 g	85,5x53,5x19,5 mm/100 g	94x61x23 mm/130 g	90x63x32 mm/130 g
Standard tilbehør	AV-kabel, AC-kabel, USB-kabel, programvare, Li-Ion batteri. Batterilader, håndleddstropp	AV-kabel, AC-kabel, USB-kabel, programvare, Li-Ion batteri. Batterilader, håndleddstropp	AV-kabel, AC-kabel, USB-kabel, styluspenn, programvare, Li-Ion batteri, batterilader, håndleddstropp	AV-kabel, AC-kabel, USB-kabel, programvare, Li-Ion batteri, batterilader, håndleddstropp	AV-kabel, USB-kabel, programvare, 2x AA-batterier, dokkingsinnsats/direkte utskrift, håndleddstropp	AV-kabel, USB-kabel, programvare, 2x AA-batterier, håndleddstropp