

Anvisningar för inkoppling till dator

Du kan överföra bilder och filmer du tagit med en digitalkamera till din dator och sedan organisera och hantera dem genom att installera programvaran som finns på medföljande CD-skiva och ansluta kameran till datorn med USB/AV-kabeln. I detta avsnitt förklaras hur man installerar det medföljande programmet "ACDSee for PENTAX" och övriga förberedelser som måste göras innan digitala bilder och filmer kan visas på datorskärmen.

PENTAX och Optio är varumärken som tillhör PENTAX Corporation. Microsoft och Windows är registrerade varumärken som tillhör Microsoft Corporation i USA och andra länder.

Windows Vista är endera ett registrerat varumärke eller ett varumärke som tillhör Microsoft Corporation i USA och/eller andra länder.

©2008 ACD Systems Ltd. Alla rättigheter förbehålls. ACDSee och ACDSee-logotypen är varumärken som tillhör ACD Systems Ltd. i Kanada, USA, Europa, Japan och andra länder.

Mac OS och Macintosh är registrerade varumärken som tillhör Apple Inc.

Alla andra märken eller produktnamn är varumärken eller registrerade varumärken tillhörande deras respektive företag.



Medföljande programvara

Windows

- ACDSee for PENTAX 3.0 (programvara för att titta på/hantera/redigera bilder)

Macintosh

- ACDSee for PENTAX (programvara för att titta på/hantera bilder)



Vi rekommenderar att du använder nätadapter när du ansluter kameran till en dator. Skulle batteriet ta slut medan bilder överförs till datorn kan bilddata förloras eller skadas. Se till att kontakten på nätadaptern är ordentligt instucken i kameran när du använder nätadapter.

Windows **Steg 2**

Installering av programvara

Installera mjukvara för visning/hantering/redigering av bilder (ACDSee for PENTAX 3.0).

- **Tillförsäkra att din dator uppfyller systemkraven innan du installerar mjukvaran.**
- Om flera kontroller har skapats på Windows 2000, Windows XP eller Windows Vista, logga in som administratör innan du installerar mjukvaran.

- Sätt på datorn.**
- Sätt in CD-ROM:en (S-SW77) i CD-ROM-enheten.**

Skärmen där du väljer språk för PENTAX Software Installer (PENTAX Software Installer) visas.

Du måste installera mjukvaran till Windows Vista

Om [Spela upp automatiskt]-skärmen visas, följ de nedanstående stegen för att visa skärmen med språkalternativen.

- 1) Klicka på [Kör setup.exe].
- 2) Klicka på [Tillåt].

Skärmen med språkalternativen visas.

Om skärmen där du väljer språk för PENTAX Software Installer inte visas

Visa skärmen med språkvalet genom att följa nedanstående steg.

- 1) Dubbelklicka på ikonen [Den här datorn] på Skrivbordet.
- 2) Dubbelklicka på ikonen [CD-ROM-enhet (S-SW77)].
- 3) Dubbelklicka på [Setup.exe]-symbolen.

- Välj ett språk på bilden som visas.**

Skärmen för installation av [ACDSee™] visas.



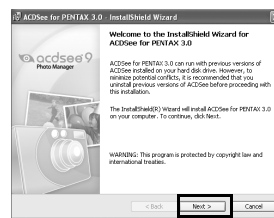
- Klicka på [Install] (Installera).**

Installationsguiden startas.



- Klicka på [Next] (Nästa).**

Följ anvisningarna på skärmen för att fullfölja installationen. Starta om datorn när installationen är slutförd.



Windows-användare **Macintosh-användare**

Steg 1

Kontrollera först systemkraven för programvaran.

Steg 2

Installera mjukvaran för visning/hantering/redigering av bilder (ACDSee for PENTAX 3.0) på din dator.

Steg 3

Ställ in kameran så att den kan kopplas samman med datorn.

Steg 4

*på baksidan
Anslut kameran till datorn och överför bilder.

Steg 5

*på baksidan
Använd medföljande mjukvara för att se, hantera och redigera bilder som du överfört till datorn. Du kan också organisera, skriva ut eller skapa bildspel.

Steg 2

Steg 2

Installera mjukvaran för visning/hantering/redigering av bilder (ACDSee for PENTAX) på din Macintosh-dator.

Steg 4

*på baksidan
Anslut kameran till Macintosh-datorn och överför bilder.

Steg 5

*på baksidan
Använd medföljande mjukvara för att se, hantera och redigera bilder som du överfört till din Macintosh-dator.

Windows, Macintosh **Steg 1**

Systemkrav

Systemkrav för Windows

Caution USB-anslutningen och medföljande mjukvara stöder inte Windows 95, Windows 98, Windows 98SE, Windows Me och Windows NT.

• USB-anslutning

- OS : Senaste versionen av Windows 2000, Windows XP eller Windows Vista
- USB-port måste finnas

• Program

<ACDSee for PENTAX 3.0>

(Nio språk: engelska, franska, tyska, spanska, italienska, ryska, kinesiska [traditionell och förenklad], koreanska, japanska)

- OS : Senaste versionen av Windows 2000, Windows XP eller Windows Vista
- CPU : Pentium III eller högre
- Minne : Minst 256 MB (vi rekommenderar 512 MB eller mer)
- Härdiskutrymme : Minst 100 MB (vi rekommenderar 1 GB eller mer)
- CD-ROM-enhet
- Skärm : Visningsadapter kapabel att visa minst 256 färger
- Internet Explorer 5.0 eller senare

* För att titta på filmer behöver du DirectX 9.0 eller senare samt Windows Media Player 9.0 eller senare.

* Systemkraven är minimikrav för uppspelning och redigering av filmer.

* Funktion garanteras inte på alla datorer.

De versioner av Internet Explorer, Windows Media Player och DirectX som krävs finns inte med på medföljande CD-skiva (S-SW77). Besök följande webbsidor för att ladda ned och installera/uppdatera dem:

- Internet Explorer
<http://www.microsoft.com/windows/downloads/ie/getitnow.msp>
- Windows Media Player
<http://www.microsoft.com/windows/windowsmedia/default.msp>
- DirectX
<http://www.microsoft.com/windows/directx/default.msp>

Windows, Macintosh **Steg 3**

Ställa in digitalkameran

Ställa in USB-anslutningen till [PC]

- Tryck på MENU-knappen.**
- Tryck på fyrvägsknappen (►) så att menyn [Inställning] visas.**
- Markera [USB Anslutning] med fyrvägsknappen (▲▼).**
- Tryck på fyrvägsknappen (►).**
- En meny visas.**
- Välj [PC] med (▲▼).**
- Tryck på OK-knappen.**



Systemkrav för Macintosh

• USB-anslutning

- OS : Senaste versionen av Mac OS 9.2 eller Mac OS X (10.1.2 - 10.5)
- USB-port måste finnas.

* Installation av drivrutin behövs inte.

• Program

<ACDSee for PENTAX>

(Sex språk: engelska, tyska, franska, spanska, italienska, japanska)

- OS : Senaste versionen av Mac OS X (10.3 eller 10.4)
- CPU : Power Macintosh 233 MHz eller bättre
- Minne : minst 8 Mbyte
- Härdiskutrymme : minst 8 Mbyte
- CD-ROM-enhet
- QuickTime 4.0 eller senare

* Funktion garanteras inte på alla datorer.

Produktregistrering på Internet

Om din dator har internetuppkoppling, vänligen klicka på [Product Registration] (Produktregistrering) på skärmen för att installera ACDSee **Steg 2**.

Då visas en världskarta med Internet Product Registration.

Klicka på ditt land eller din region och följ sedan anvisningarna för att registrera din produkt.



Tack för din hjälp.

Bara kunder i de regioner och länder som visas kan registrera sina produkter med Internet Product Registration.

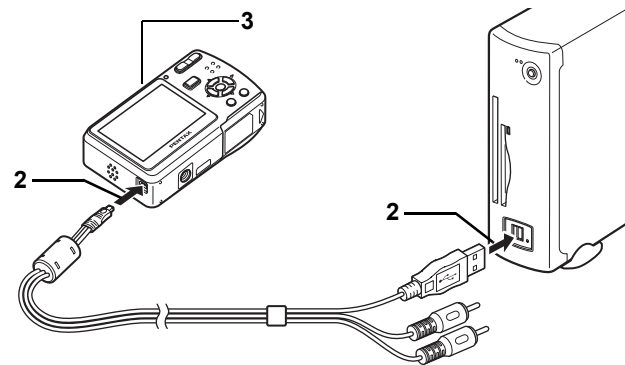
Windows **Steg 4**

Överföra bilder till en Windows-dator

När du ansluter kameran till en dator som kör Windows och slår på kameran, kommer datorn att automatiskt upptäcka kameran. Dialogrutan för bekräftelse av bildhämtning (skärmen Enhetsavkännare) visas.

Hopkoppling av kamera och dator

- 1 Sätt på datorn.
- 2 Med kameran avstängd, koppla den till datorn med USB/AV-kabeln.
Om det inte finns något SD-minneskort i kameran, överförs de bilder som finns i det inbyggda minnet till datorn.

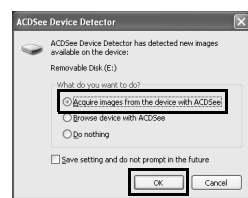


- 3 Sätt på kameran.
Skärmen Device Detector (enhetsavkännare) visas automatiskt. Om skärmen Device Detector (Enhetsavkännare) inte visas, kopiera bilderna genom att följa stegen som finns beskrivna i avsnittet "När skärmen Device Detector (Enhetsavkännare) inte visas".

- Kamerans Spänningsindikering blinkar när kameran är kopplad till en dator.
- Bryt inte anslutningen mellan kameran och datorn under dataöverföring.

Överföring av bilder

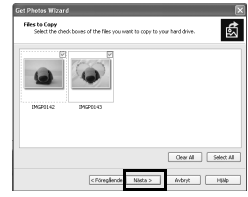
- 4 Kontrollera att [Acquire images from the device with ACDSee] (Hämta bilder från enheten med ACDSee) är markerad och klicka på [OK].



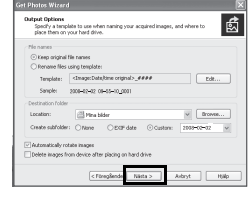
- 5 Klicka på [Next] (Nästa).



- 6 Välj de bilder du vill kopiera och klicka på [Next] (Nästa).



- 7 Skriv in ett namn och var bilderna skall sparas och klicka på [Next] (Nästa).
Bilden kopieras till datorn.



- 8 Klicka på [Finish] (Slutför).

Bildläsaren ACDSee for PENTAX 3.0 startar.



Om enhetsväljarbilden inte kommer upp

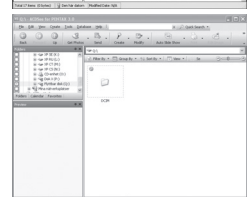
- 4 Dubbelklicka på ikonen [ACDSee for PENTAX 3.0] på Skrivbordet.



- 5 Dubbelklicka på [Den här datorn].



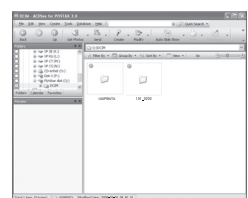
- 6 Dubbelklicka på [Flyttbar disk].



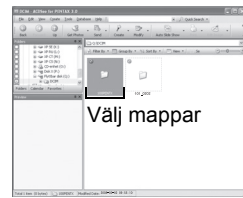
- Om SD-minneskortet har en volymetikett, visas etikettnamnet istället för [Flyttbar disk]. För ett nytt, oformaterat SD-minneskort visas eventuellt tillverkarens namn eller modellnummer.

- 7 Dubbelklicka på mappen [DCIM].

Bilderna kopieras till en mapp som anger när bilderna tagits. ([xxx_0202] Om fotograferingsdatum är 2 februari, där [xxx] är ett tresiffrigt mappnummer.)
Om du ställt in [Mappnamn] till [Std.] på menyn Inställning, kommer bilderna att sparas i mappen [xxxPENTX]. ([xxx] är ett tresiffrigt mappnummer.)

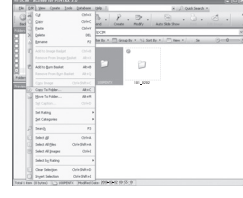


- 8 Markera de mappar du vill kopiera till datorn.



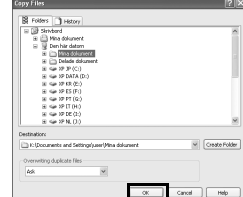
- 9 Välj [Copy To Folder...] (Kopiera till mapp...) på menyn [Edit] (redigera).

Bildkopierings-skärmen visas.



- 10 Ange målmapp.

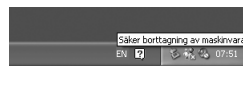
- 11 Klicka på [OK].
Mapparna eller bilderna kopieras till datorn.



Koppla bort kameran från datorn

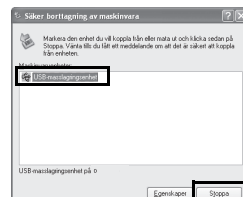
- 1 Dubbelklicka på ikonen [Säker borttagning av maskinvara] på aktivitetsfältet.

Bilden Koppla från eller mata ut maskinvara visas.



- 2 Markera [USB-masslagringsenhet] och klicka på [Stoppa].

Bilden Stänga av maskinvaruenhet visas.



- 3 Markera [USB-masslagringsenhet] och klicka på [OK].

Ett meddelande att maskinvaran kan tas bort visas.



- 4 Klicka på [OK].



- 5 Koppla bort USB/AV-kabeln från datorn och kameran.

- Om kameran (flyttbar disk) används av ett program, som t.ex. ACDSee for PENTAX 3.0, kan den inte kopplas bort förrän programmet avslutats.
- När USB/AV-kabeln kopplas bort från kameran återgår den automatiskt till läge endast uppspelning.

Macintosh **Steg 4**

Överföring av bilder till en Macintosh-dator

Hopkoppling av kamera och Macintosh-dator

- 1 Sätt på Macintosh-datorn.
- 2 Med kameran avstängd, koppla den till Macintosh-datorn med USB/AV-kabeln.
Om det inte finns något SD-minneskort i kameran, överförs de bilder som finns i det inbyggda minnet till Macintosh-datorn.
- 3 Sätt på kameran.
Kameran syns som [NAMNLÖS] på skrivbordet ((namnlös) i Mac OS 9.2). Enhetsnamnet kan ändras efter egna önskemål.

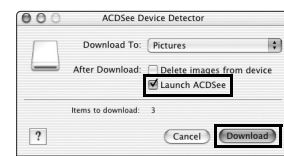


- Om SD-minneskortet har en volymetikett, visas etikettnamnet istället för [NAMNLÖS]. För ett nytt, oformaterat SD-minneskort visas eventuellt tillverkarens namn eller modellnummer.
- Kamerans Spänningsindikering blinkar när kameran är kopplad till Macintosh-datorn.

Överföring av bilder

- 4 Ange plats och kontrollera att [Launch ACDSee] (Starta ACDSee) är förböckat och klicka på [Download] (Hämta).

När bilderna kopierats till Macintosh-datorn så startas visaren för ACDSee for PENTAX.



- När [Delete images from device] (Ta bort bilder från enheten) är förböckat så raderas bilderna i kameran när överföringen är klar.
- Bilderna i kameran kan visas direkt på Macintosh-datorn även om de inte överförts till den.
- Bryt inte anslutningen mellan kameran och datorn under dataöverföring.

Koppla bort kameran från Macintosh-datorn

- 1 Dra [NAMNLÖS] ((namnlös) i Mac OS 9.2) på skrivbordet till papperskorgen.

Dra ikonen med volymetikettsnamnet till papperskorgen om det finns en etikett på SD-minneskortet.

- 2 Koppla bort USB/AV-kabeln från Macintosh-datorn och kameran.

- Om kameran (flyttbar disk) används av ett program, som t.ex. ACDSee for PENTAX, kan den inte kopplas bort förrän programmet avslutats.
- Kameran går till uppspelningsläge automatiskt när USB/AV-kabeln fränkopplas.

Windows **Steg 5**

Använda ACDSee for PENTAX 3.0

Använda ACDSee for PENTAX 3.0

Du använder ACDSee for PENTAX 3.0 för att visa, redigera, organisera, söka, skicka och skriva ut bilder.

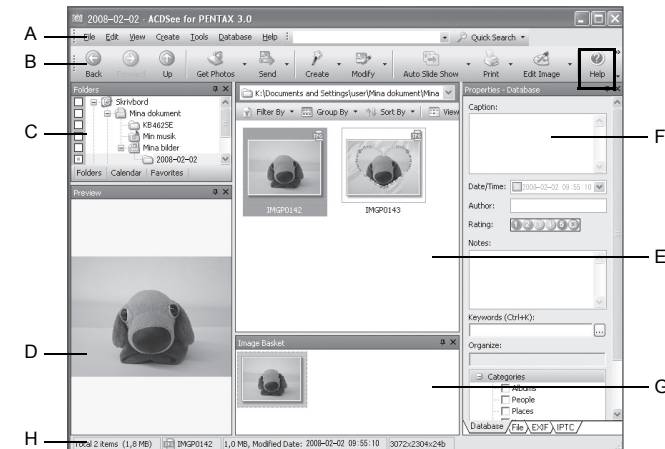
Starta ACDSee for PENTAX 3.0

- 1 Dubbelklicka på ikonen [ACDSee for PENTAX 3.0] på Skrivbordet.

ACDSee startar och huvudfönstret, som kallas läsaren, öppnas.



ACDSee-läsarens gränssnitt

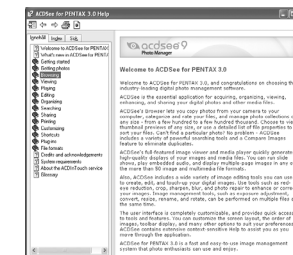


- A Menyfält
Här finns olika menykommandon.
- B Verktygsfält
Ger snabb tillgång till uppgifter och funktioner som ofta används.
- C Mappruta
Visar hur mapparna hänger samman i din dator. När du lägger till en mapp kommer dess innehåll att visas i vyn Fyllista.
- D Förhandsgranskningsruta
Visar en förhandsgranskning av bild- eller mediafilen som är markerad i fillistan. Du kan justera förhandsgranskningsfönstrets storlek eller spela upp mediafilen.
- E Fyllistruta
Visar innehållet i aktuell map eller träff från din sökning. Den här vyn är alltid synlig. Det går inte att dölja eller stänga den.
- F Egenskapsruta
Visar egenskaperna och databasinformation om markerad bild i fillistan.
- G Bildkorgruta
Du kan spara bilder i den här bildkorgen tillfälligt. Välj önskade bilder från fillistan och drag & släpp dem till Korgen för att redigera eller skriva ut dem.
- H Statusfält
Visar information och egenskaper för markerad fil.

Hjälpen

För detaljerad information om hur man använder ACDSee, se ACDSee-hjälpen.

- 1 Klicka på [HELP] (Hjälp) längst uppe till höger på skärmen.



- 2 Dubbelklicka på önskat ämne.

Macintosh **Steg 5**

Använda ACDSee for PENTAX

ACDSee for PENTAX ger dig möjlighet att visa och hantera bilderna.

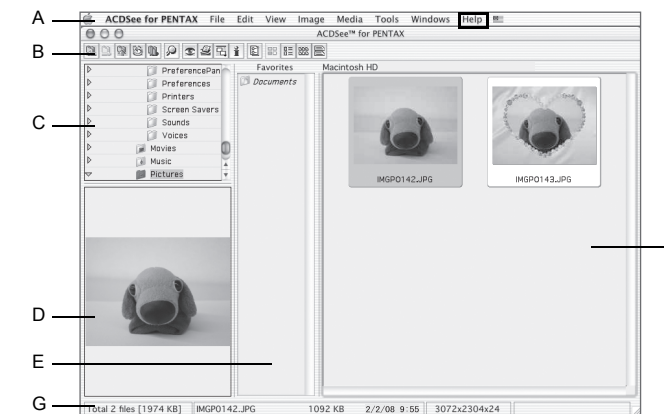
Starta ACDSee for PENTAX

- 1 Dubbelklicka på [ACDSee]-mappen i [Applications] (Tillämpningar)-mappen.
- 2 Dubbelklicka på symbolen [ACDSee for PENTAX].
ACDSee startar och huvudfönstret, som kallas läsaren, öppnas.



ACDSee For PENTAX

ACDSee-läsarens gränssnitt



- A Menyfält
Här finns olika menykommandon.
- B Verktygsfält
Ger snabb tillgång till de uppgifter och funktioner som du ofta använder.
- C Mappruta
Visar hur mapparna hänger samman i din dator. När du lägger till en mapp kommer dess innehåll att visas i vyn Fyllista.
- D Förhandsgranskningsruta
Visar en förhandsgranskning av bild- eller mediafilen som är markerad i fillistan. Du kan justera förhandsgranskningsfönstrets storlek eller spela upp mediafilen.
- E Favoritruta
Här lägger du saker som du använder ofta (mappar m.m.).
- F Fyllistruta
Visar innehållet i aktuell mapp eller träff från din sökning. Den här vyn är alltid synlig. Det går inte att dölja eller stänga den.
- G Statusfält
Visar information och egenskaper för markerad fil.

Hjälpen

För detaljerad information om hur man använder ACDSee, se ACDSee-hjälpen.

- 1 Klicka på [ACDSee Help] (ACDSee Hjälp) på [HELP] (Hjälp) i on menyfältet.
Hjälpbilden visas.
- 2 Klicka på önskat ämne.